



**IUT** qualité,  
logistique industrielle et organisation

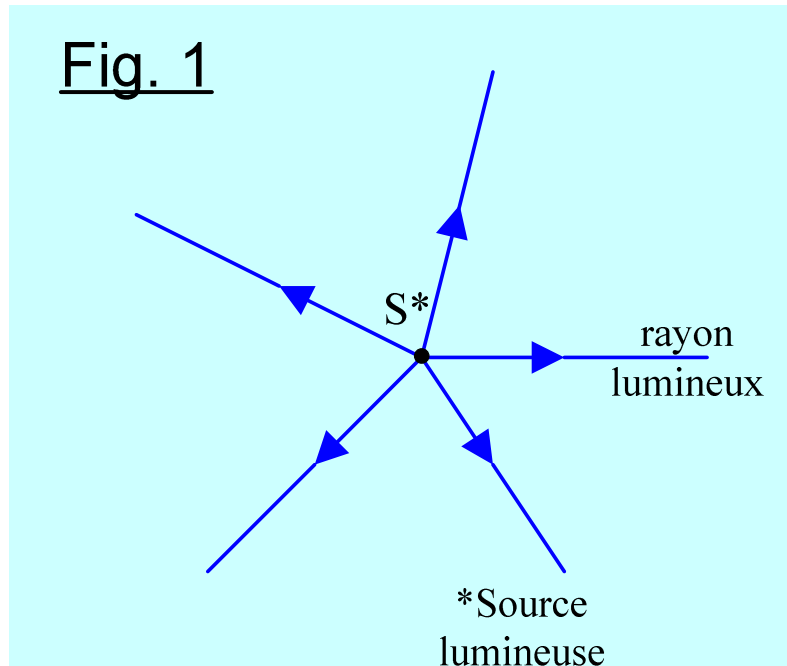
# Module d'Optique

2<sup>ème</sup> partie : Optique géométrique

© Fabrice Sincère (version 4.0.3)

<http://pagesperso-orange.fr/fabrice.sincere>

La lumière est représentée par des “rayons lumineux” :



# Chapitre 1

## Réflexion et réfraction de la lumière

### 1-1- Propriétés

- Principe de Fermat

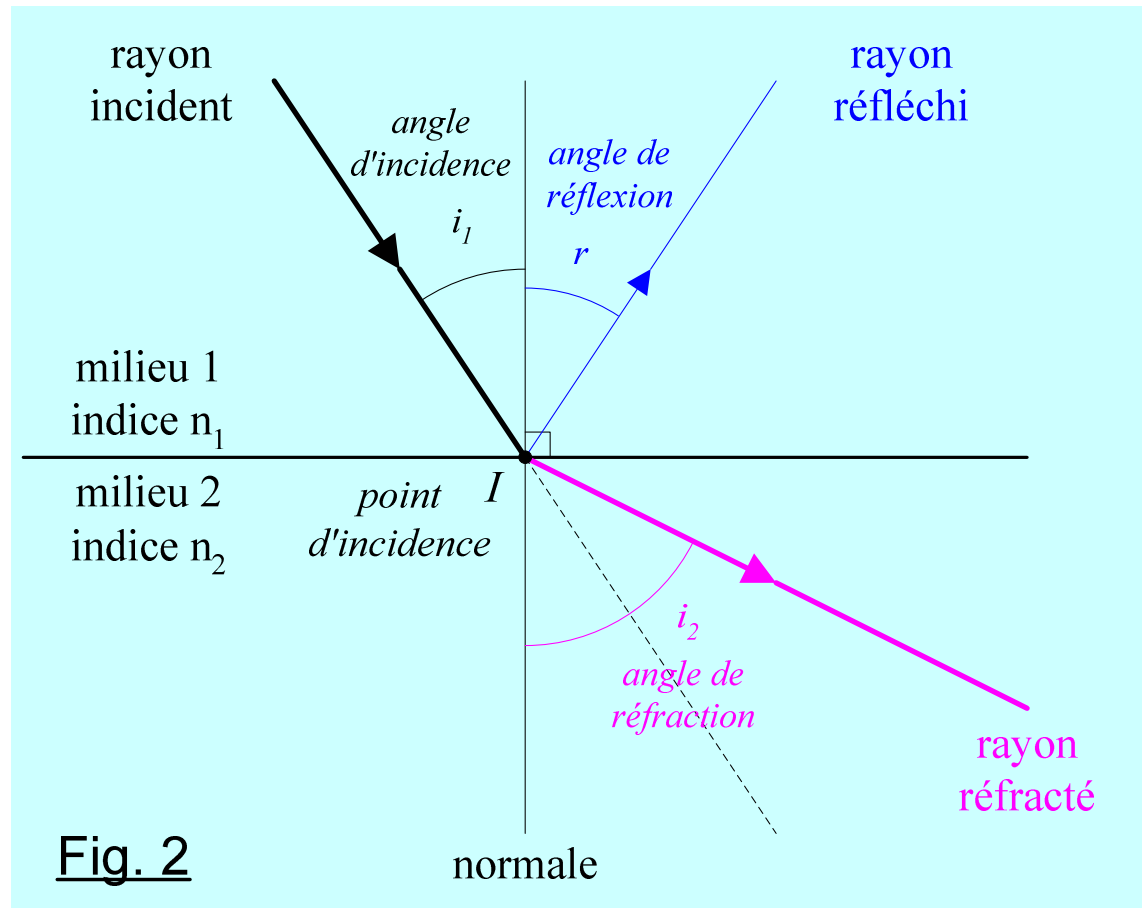
Le chemin suivi par la lumière est celui qui prend le moins de temps.

- Principe de retour inverse

Le chemin suivi par la lumière est indépendant du sens de parcours.

- Dans un milieu homogène, la lumière se propage en ligne droite.

## 1-2- Lois de Snell-Descartes



René Descartes (1596-1650)  
"Je pense, donc je suis."

Le rayon incident et la normale au point d'incidence définissent le *plan d'incidence*.

- 1<sup>ère</sup> loi : le rayon réfléchi et le rayon réfracté sont dans le plan d'incidence.
- 2<sup>ème</sup> loi (loi de la réflexion) : l'angle de réflexion est égal à l'angle d'incidence.

$$r = i_1$$

- 3<sup>ème</sup> loi (loi de la réfraction) :

$$n_1 \sin i_1 = n_2 \sin i_2$$

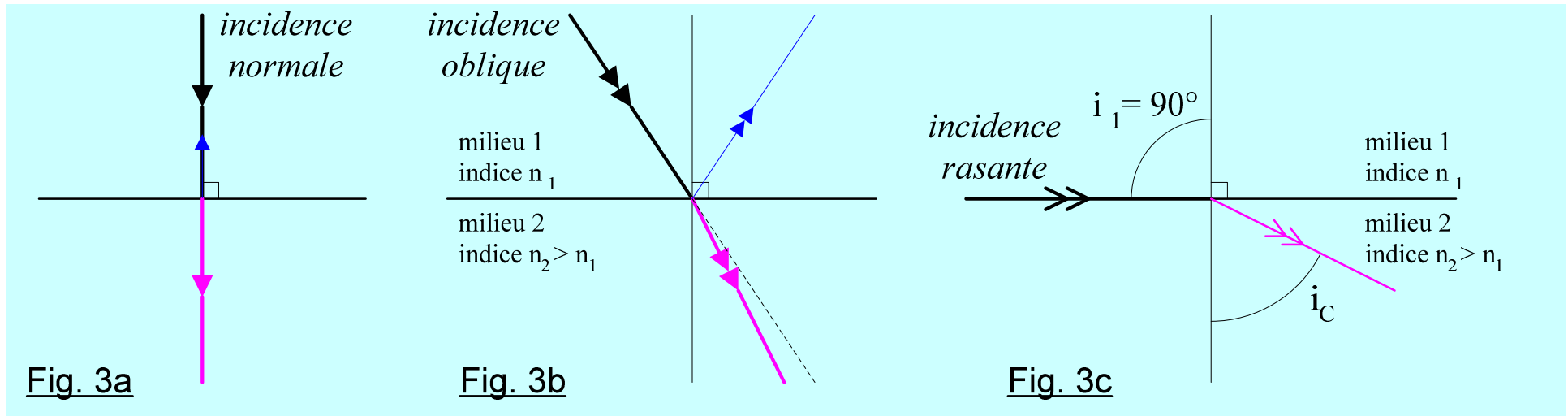
avec :  $n_i$  = indice de réfraction du milieu i



## Réfringence

Un milieu est d'autant plus réfringent que son indice de réfraction est important.

## Passage de la lumière dans un milieu plus réfringent : $n_2 > n_1$



Le rayon réfracté se rapproche de la normale :  $i_2 < i_1$

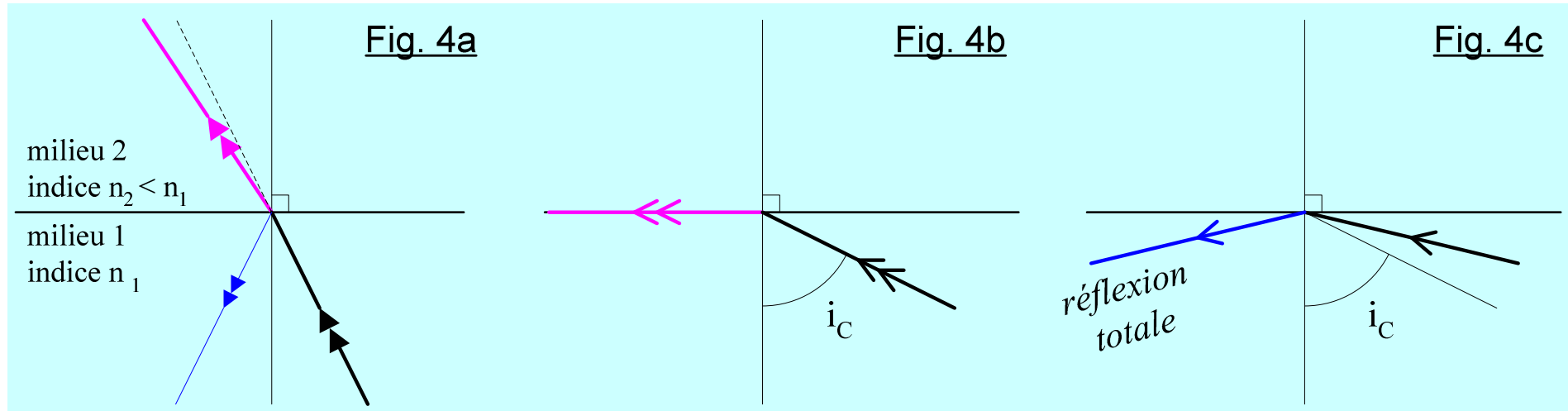
$i_2 \leq i_C$  (angle critique)

$$\sin i_C = n_1 / n_2$$

A.N. passage de l'air ( $n_1 \approx 1$ ) dans l'eau ( $n_2 \approx 1,33$ ) :

$$i_C \approx 49^\circ$$

## Passage de la lumière dans un milieu moins réfringent : $n_2 < n_1$



Le rayon réfracté s'écarte de la normale (fig. 4a) :  $i_2 > i_1$

$$\sin i_c \text{ (angle critique)} = n_2 / n_1 \quad (\text{fig. 4b})$$

Si  $i_1 > i_c$  il n'y a pas de rayon réfracté : on parle de **réflexion totale** (fig. 4c).

A.N. passage diamant ( $n_1 = 2,42$ )  $\rightarrow$  air :  $i_c \approx 24^\circ$



## Application de la réflexion totale : fibre optique à “saut d’indice”

Une fibre optique est un guide de lumière.

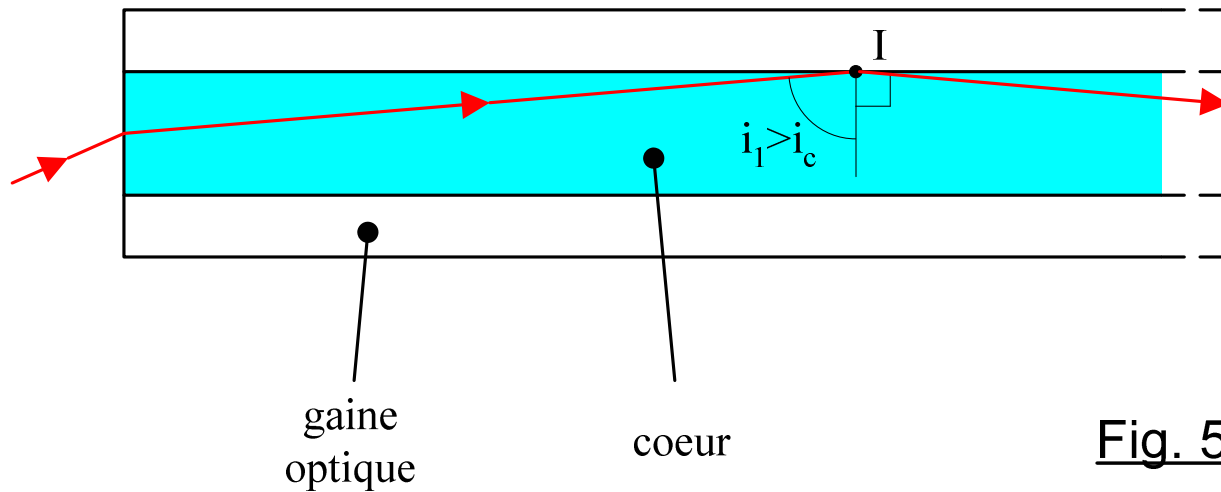
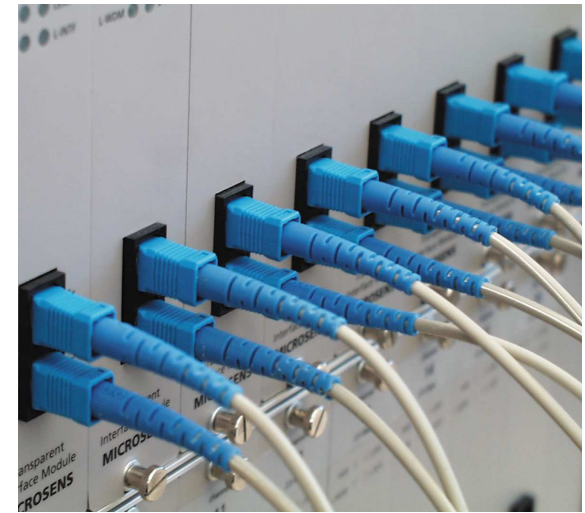


Fig. 5



- deux conditions pour avoir réflexion totale en I :
  - a) indice du cœur (1,48) > indice de la gaine (1,46)
  - b) angle d’incidence ( $i_1$ ) > angle critique ( $i_c \approx 80^\circ$ )



### 1-3- Aspect énergétique de la réflexion et de la réfraction

La lumière transporte de l'énergie.

- Coefficient de réflexion :

$$R = \frac{\text{énergie du faisceau réfléchi}}{\text{" " incident}}$$

- Coefficient de transmission (réfraction) :

$$T = \frac{\text{énergie du faisceau réfracté}}{\text{" " incident}}$$

- Loi de conservation de l'énergie :  $\mathbf{R + T = 1}$
- Formule de Fresnel (sous incidence normale) :

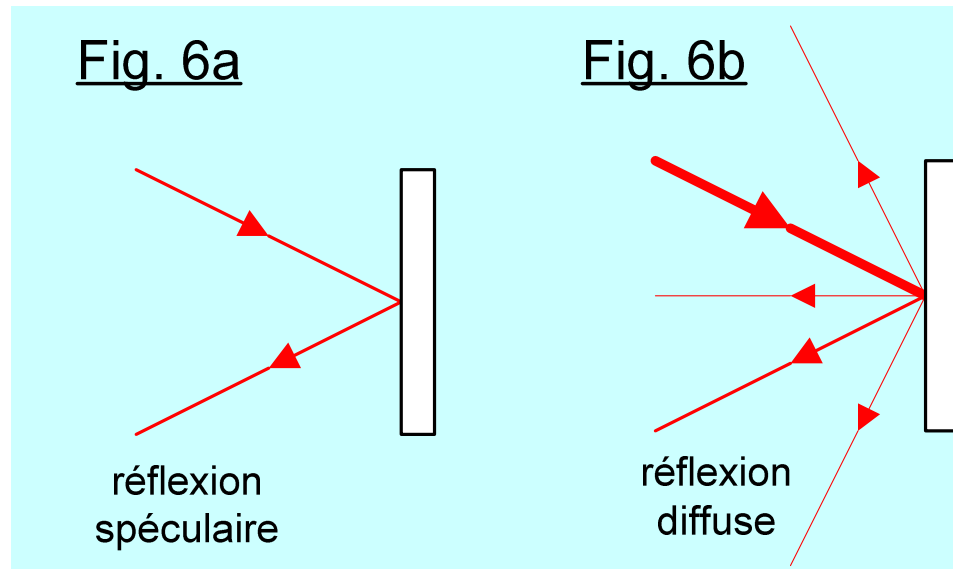
$$R = \left( \frac{n_2 - n_1}{n_2 + n_1} \right)^2$$



A.N. passage air  $\leftrightarrow$  verre (indice 1,5) :

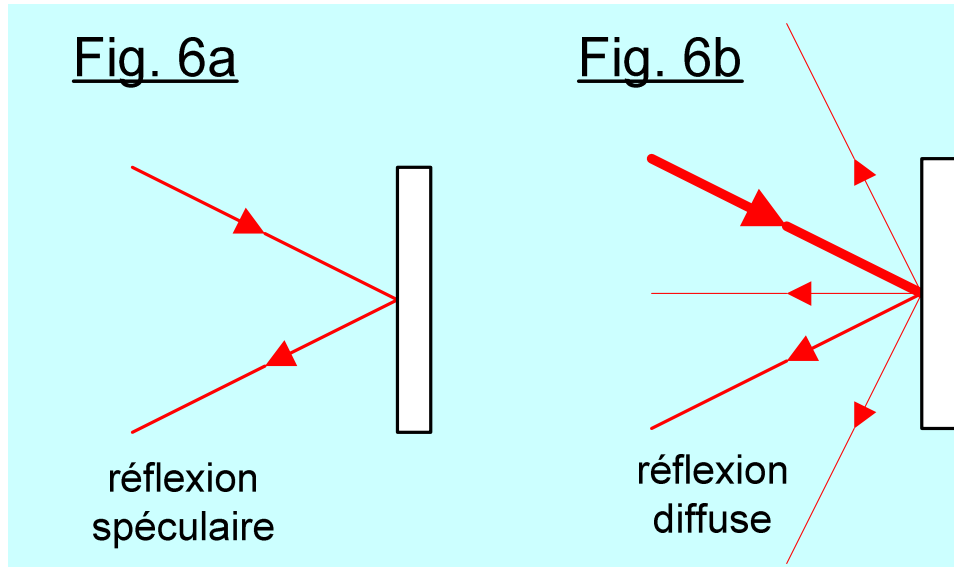
$$R = 0,04 = 4 \% \qquad T = 96 \%$$

## 1-4- Réflexion et diffusion



- surface plane (rugosité  $< \lambda/4$ ) : la lumière est réfléchie dans la direction donnée par la loi de la réflexion (fig. 6a).

Ex. miroir, vitre, métal poli ...



- surface rugueuse : la lumière est réfléchi (diffusée) dans toutes les directions (fig. 6b).

Ex. peau, écran de projection, verre dépoli ...